

ご入所について

入居できる方は？

土浦市内在住で要介護認定を受けており、医師から認知症と診断されている方。

設備は？

定員：9名 全室個室

居間・食堂・台所・洗面所など、日常生活を営む上で必要な設備を設けています。

職員は？

認知症ケア専門士、介護福祉士などの有資格者が中心となり24時間を通して、一人ひとりに合わせたきめ細やかな支援を行っています。

医療体制は？

協力医療機関：神立病院

- 医療連携看護師が定期訪問し健康管理を行います。
- 受診時間の事前予約などの便宜供与 など。

協力歯科医院・つくばスマイル歯科クリニック

- 訪問歯科診療が受けられます。(希望者)



土浦市イメージキャラクター つちまる

入居のお問い合わせ・見学・認知症に関するご相談など随時承っております。
お気軽にご連絡ください。

Seishu 青洲会グループ — 医療法人社団 青洲会



グループホーム おらが里

〒300-4115
茨城県土浦市藤沢3534-1
ケアセンターにいほり敷地内

TEL & FAX: 029-862-1101

<http://www.seisyuukai.com/oragasato/>



医療法人社団 青洲会

土浦市地域密着型サービス事業所

グループホーム おらが里

～家庭的な安らぎのある生活を 心を込めてサポートします～



事業内容

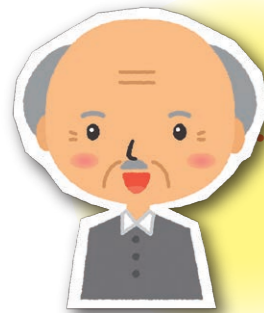
認知症対応型共同生活介護
認知症対応型通所介護(共用型)

グループホーム

おらが里

寄り添い、共に暮らす介護を目指します。

私たちは、お世話をする、お世話をされるという関係ではなく、一人ひとりのこれまでの生活習慣を大切に、寄り添い、共に喜び、共に笑い、人と人とのふれあいを大切にした支援をしています。



おらが里の特徴

いつもの同じ環境の中で和気あいあいと笑いの絶えない生活を送っています。
これまでの暮らしを大切にしつつ、これからも穏やかに暮らせるよう寄り添っています。



スタッフも家族の一員

お世話をしてもらう、お世話をするという関係ではなく、そこにいる人たち全員が家族として接していきます。



いつもナチュラルな環境

いろいろな制約を設けるのではなく、一般家庭と同じような環境で生活していただけます。一人一人に個室があるだけで、食事をする場所やくつろぐ居間は共同で使用します。一人でゆっくりくつろぐのもみんなとおしゃべりをするのも自由。お年寄りたちにとってそのナチュラルな環境は自分らしさの発見につながります。

明るく楽しいが基本です

グループホーム「おらが里」では、特別な制約はありませんが「いつも笑顔で」ということをテーマにしています。一緒に食事をしたり、趣味にいそしんだり、みんなで「暮らす喜び」を共有します。ふれあいを通して明るく楽しく生活をしましょう。



居室の一例



一緒に過ごす笑顔になれる

デイサービス おらが里

グループホーム「おらが里」では、これまで認知症の方とそのご家族を支援させて頂いた知識と経験を活かし、「たとえ認知症になったとしても、住み慣れた自宅で暮らし続けたい」「できる限り自宅で暮らせるようにしてあげたい」と言う皆様からのお声に応えるために、グループホームの共有部分を利用した「認知症対応型デイサービス」を行っています。

特徴

その1 家庭的な雰囲気の中で過ごせます!

グループホームにご入居されている方9名とデイサービスご利用者の3名の最大定員が12名です。
他のデイサービスとは異なり家庭的な雰囲気の中で顔馴染みの人達とゆったり談話したり、食事を作ったり、カラオケなどの余暇活動を行うことで日常生活が豊かになります。

その2 認知症の専門的なケアが受けられます!

落ち着いた環境の中で他のご利用者様と交流や活動を通し、ココロとカラダに働きかけます。生活のリズムを整え、認知症の周辺症状を和らげる効果を期待できます。

その3 在宅で介護しているご家族にもお休みを!

- 年中無休で営業しております。
- 介護サービス利用料が一般のデイサービス、単独型の認知症対応型デイサービスに比べ約半分と低く設定されているので、利用時間や利用日数を増やすことができます。

※料金など詳しくは別表をご覧ください。

ご利用案内

定員：1日 3名

対象者：認知症と診断されている要支援1以上の方

サービス提供日：月～日曜日（年中無休）

サービス提供時間：AM9:30～PM5:00
（延長利用 応相談）

見学、体験利用、お問い合わせは随時受け付けています。お気軽にご連絡ください。

